

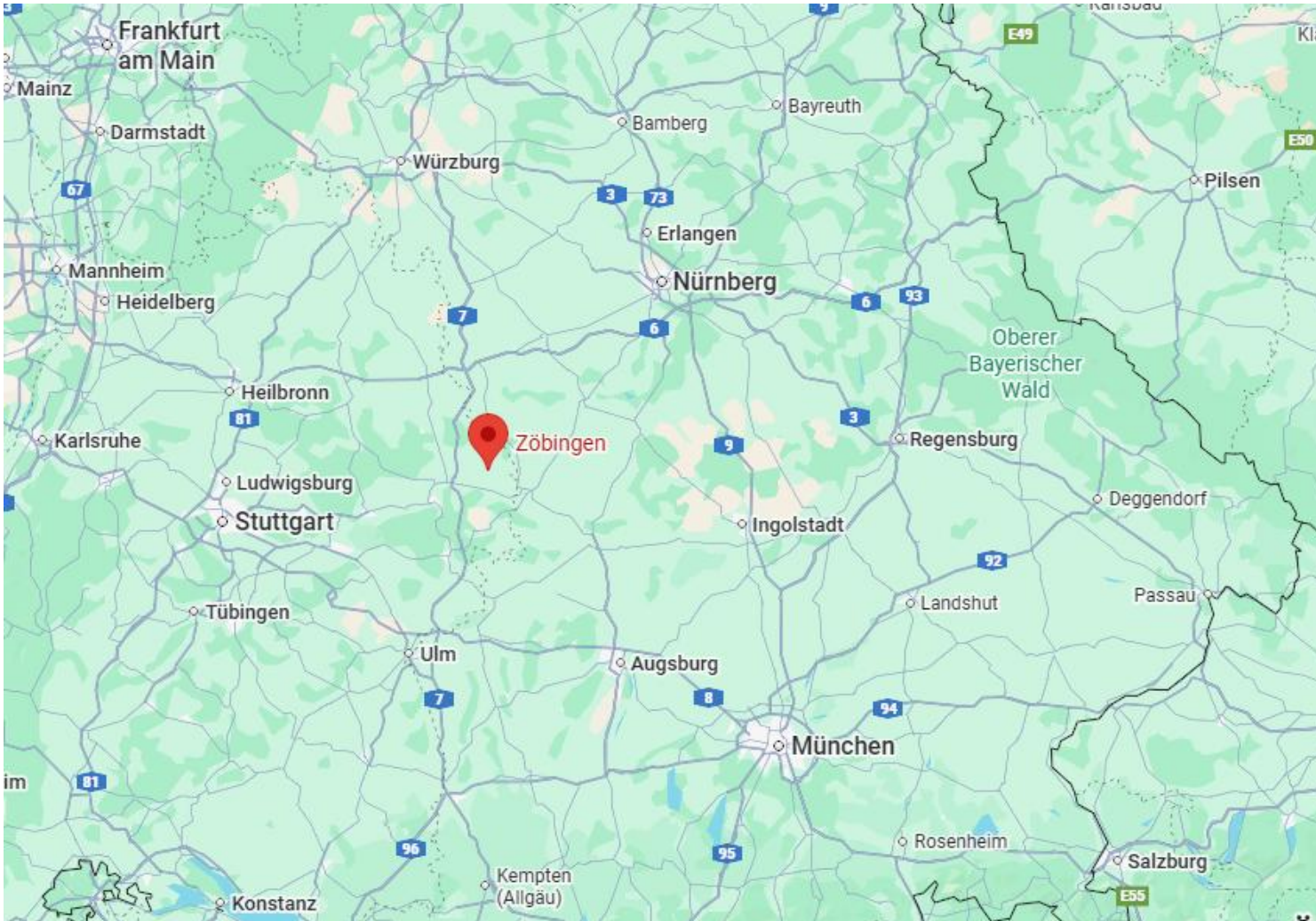
Mastgeflügeltagung Naturland



Praktikerbericht Salvasohn Martin



Betriebsvorstellung

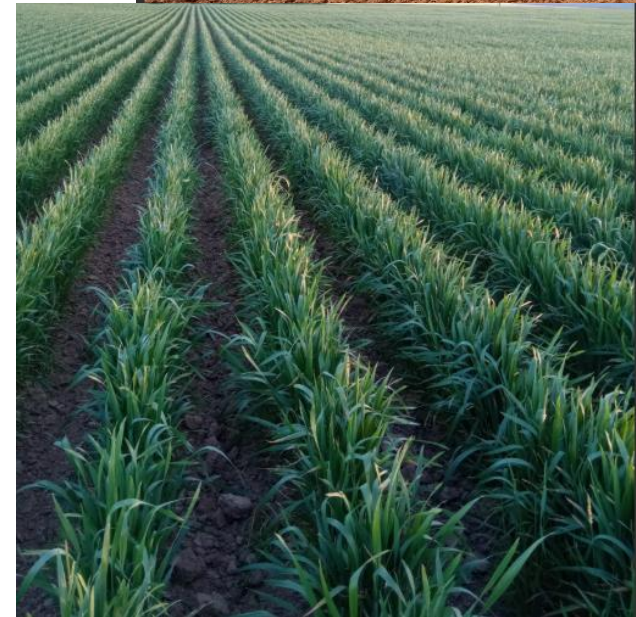


- Familienbetrieb im Nebenerwerb
- Ostalbkreis (Baden-Württemberg)
- 50Ha LN,
 - 30 Ackerland
 - 20 Grünland

Standbeine



- Bruderhahnaufzucht 22.400 Plätze
- Ackerbau / Extensives Grünland
- Mutterkuhhaltung mit Angus
- PV 500kW



Grunddaten Bruderhahnstall



- 1.800qm Stallfläche + Wintergarten
- Stallhülle Farmbau / Einrichtung LAE
- 22.400 Stallplätze unterteilt in 5 Abteile
- 24.000m² Grünauslauf
- Gasheizung und Wärmetauscher
- 350KW mit Speicher

Aufbau je Abteil

- Abteilgröße 18x20m = 4800 Tiere je Abteil
- 4 Reihen Futtertöpfe mit Flut-Mechanismus
- 6 Reihen Tränkelinien
- Auslaufluken als Fenster
- 10cm Sitzstange bzw. 100cm² Sitzebene, realisiert über Sitzstangen, Podeste etc.



Vorbereitung zum Einstallen

- Einstreu mit Dinkelpellet ca. 1Kg/qm im Stall
- 4 Bahnen Kükenpapier auf die ganze Stalllänge
- Futtertöpfe und Kükenpapier mit ca. 3to Kükenstarter füllen
- Tränken mit Säure spülen
- Stroh- und Luzerneballen im Stall verteilen
- Stall auf ca. 38Grad vorheizen



Einstallen

- Einstellung erfolgt innerhalb 1-3 Tage
- Stall auf 39,5 Grad aufheizen
- Tränken mehrmals täglich spülen
- Luftfeuchtigkeit über Sprühkühlung hoch halten



Erste Durchgangswoche



- Temperatur / Tierverteilung achten 38-40Grad
- Futtertöpfe nochmals füllen
- Tränken mehrmals täglich spülen

Probleme in den ersten 3 Wochen



- Darmprobleme

- Futterselektion



Sonstiges während dem Durchgang

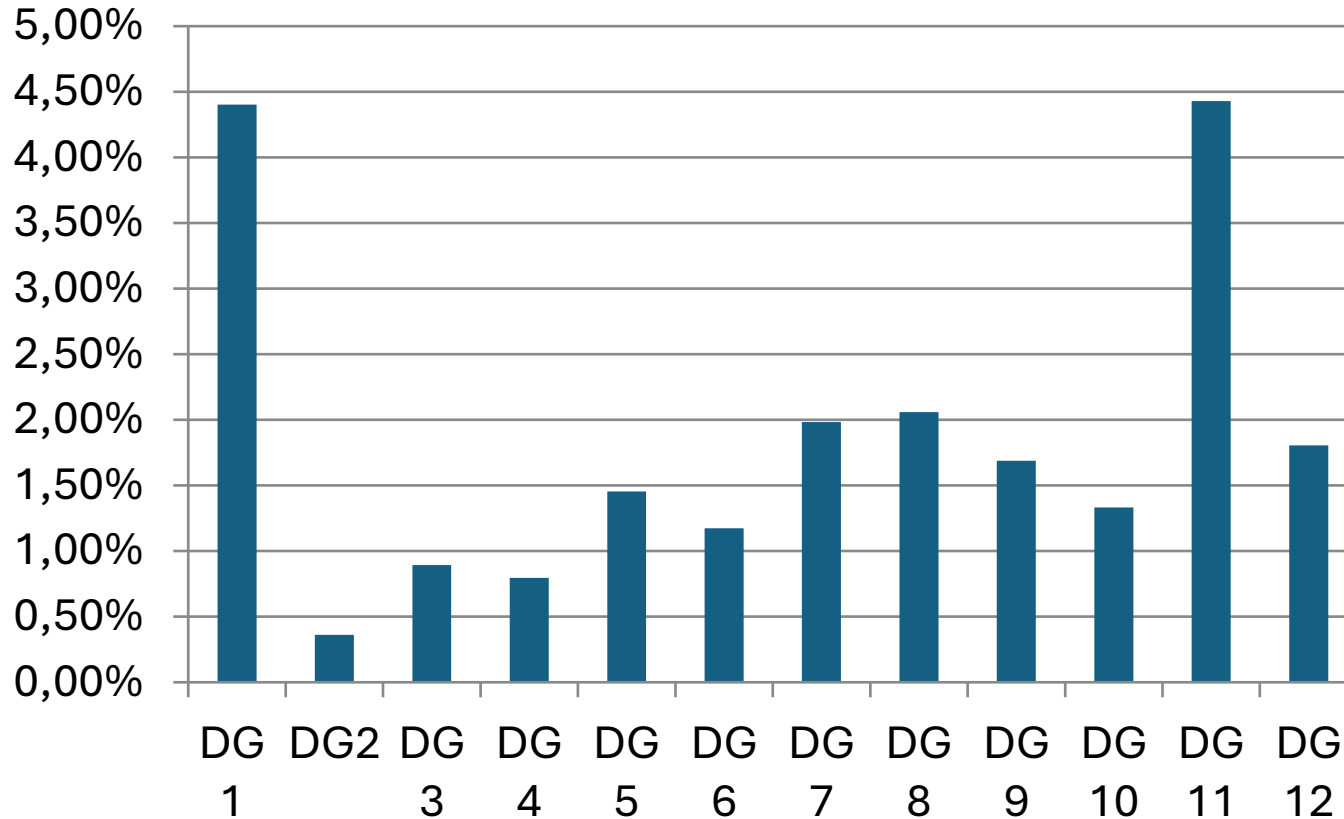
- Kükenstarter bis Tag 18, anschließend Aufzuchtfutter
- Ab Tag 21 Zugang zum Wintergarten
- Ab Tag 35 Zugang zu Grünauslauf
- Ca. Tag 45 ND Impfung
- Ausstellung zwischen 70 und 80 Tage



Ausstellung

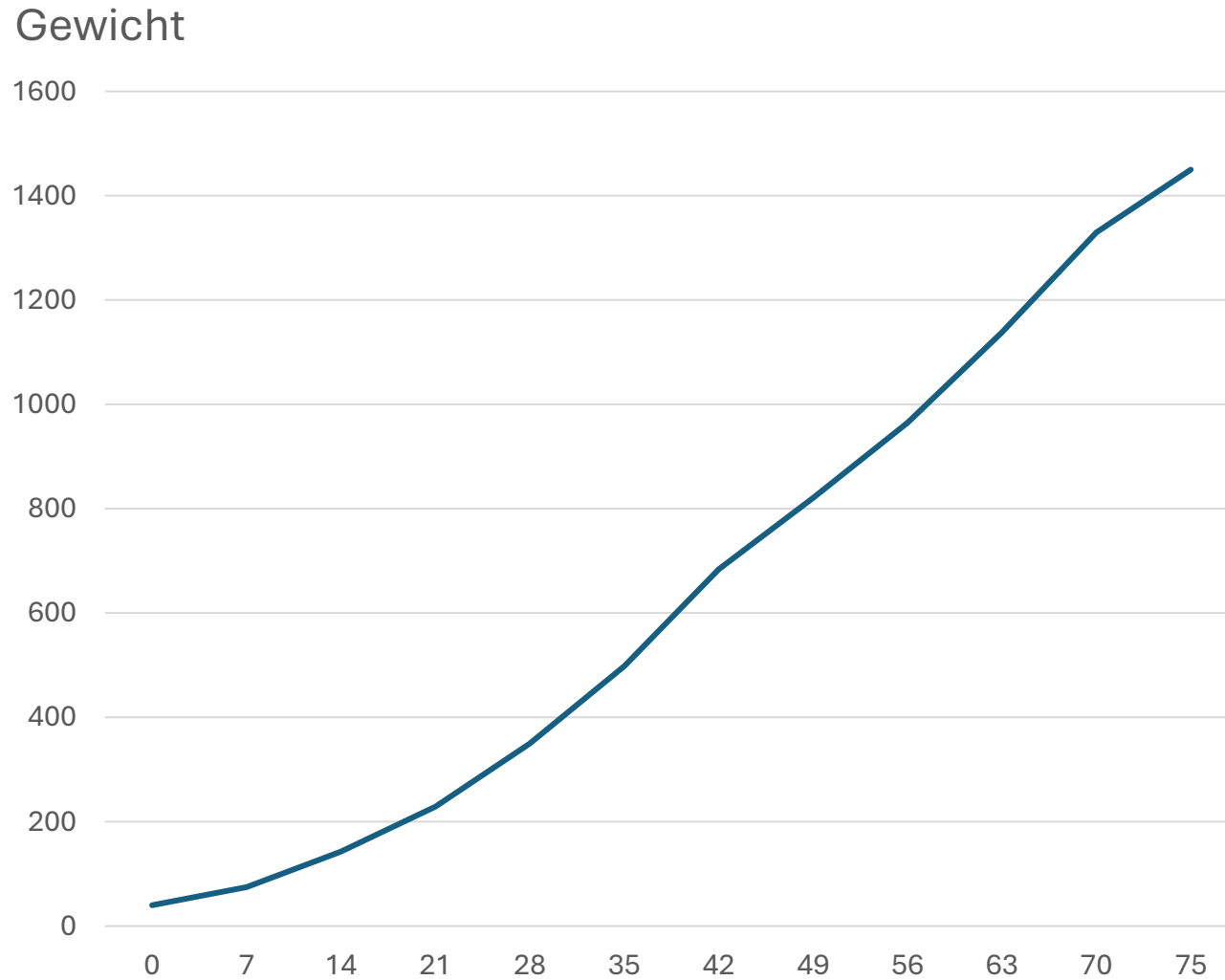
- Zugabe von Salz in die Tränke
- Stall abdunkeln und Einrichtung nach und nach hochziehen
- Fänger- Gruppe mit 8-9 Personen + 5 eigene Leute im Stall + 2 Fahrer
- Stapelkisten / Schubladencontainer
- Fangzeit ca. 5 Stunden

Verluste / Verlustursachen



- Anfangsverluste ca. 1% Nichtstarter, NDS,
- Restlicher Durchgang >1%
- Kokzidien / Clostridien
- Erdrücken
- Kannibalismus

Tageszunahmen / Ausstallgewichte



- Tageszunahmen 16-20g
- Ausstallgewichte 1,3 – 1,6kg
- FVW: 2,9 – 3,5 je Kg LG

Zusammenfassung

- Gute Alternative zur konventionellen Hähnchenmast
- Sehr artgerechte Haltung und Aufzucht
- Was kommt nach dem Bruderhahn
 - Erkennung im Ei?
 - Zweinutzungshuhn?
 - Masthähnchen und Legehennen

Vielen Dank für Ihre Aufmerksamkeit



